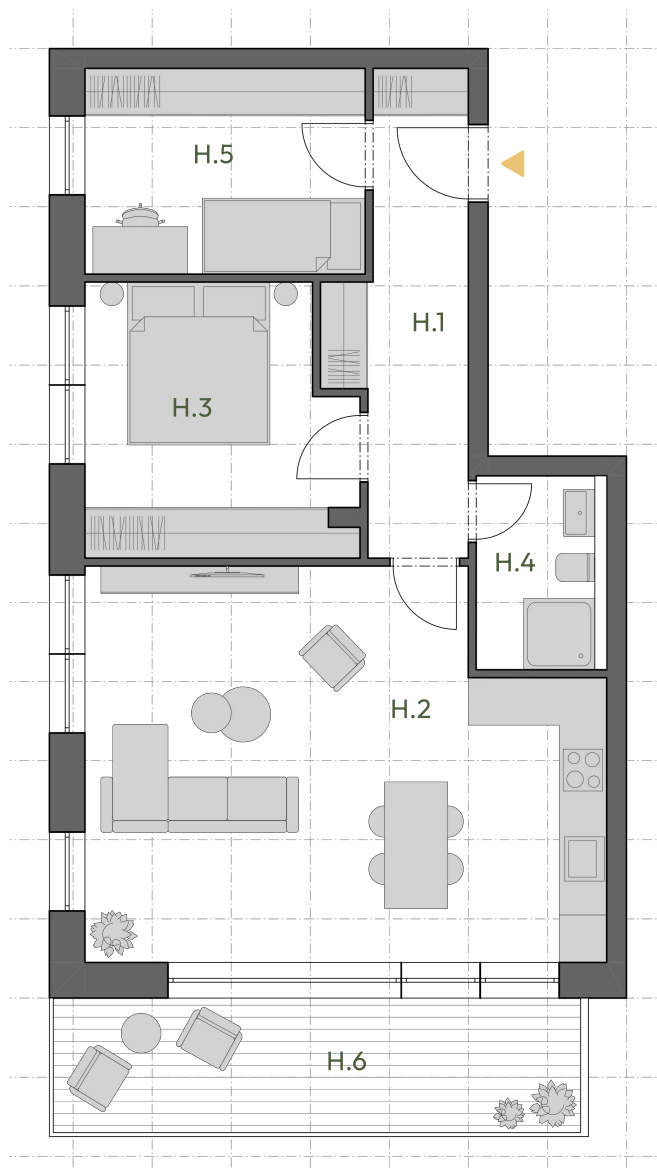


Byt č. 3.H

Dispozice	3+KK
Podlahová plocha	65,50 m²
Plocha balkonu	11,80 m²
Podlaží	3. nadzemní
Sklep	ano



ozn.	účel místnosti	plocha m ²
H.1	předsíň	8,50
H.2	obývací pokoj + kk	30,50
H.3	ložnice	11,20
H.4	koupelna + wc	3,90
H.5	pokoj	9,20
Podlahová plocha		65,50
H.6	balkon	11,80



PŮDORYS PODLAŽÍ
Umístění bytu na patře



POHLED
Umístění bytu



Tento list není podrobným stavebním výkresem a možnost určitých odchylek od skutečného provedení je vyhrazena.
Plochy jednotlivých místností jsou pouze orientační. Vyobrazené zařízení v plánech bytů (kuch. linka, nábytek) není součástí dodávky. Rozsah dodávky je specifikován ve standardu.
Způsob výpočtu podlahové plochy bytu v jednotce: Dle zákona č. 89/2012, podlahová plocha bytu ve smyslu nařízení vlády č. : 366/2013 sb.

**Chcete se dozvědět
více detailů?**

Rádi vám projekt představíme osobně.

Mgr. et Mgr. Eva Man

realitní specialista

+420 724 912 912

eman@bravis.cz

