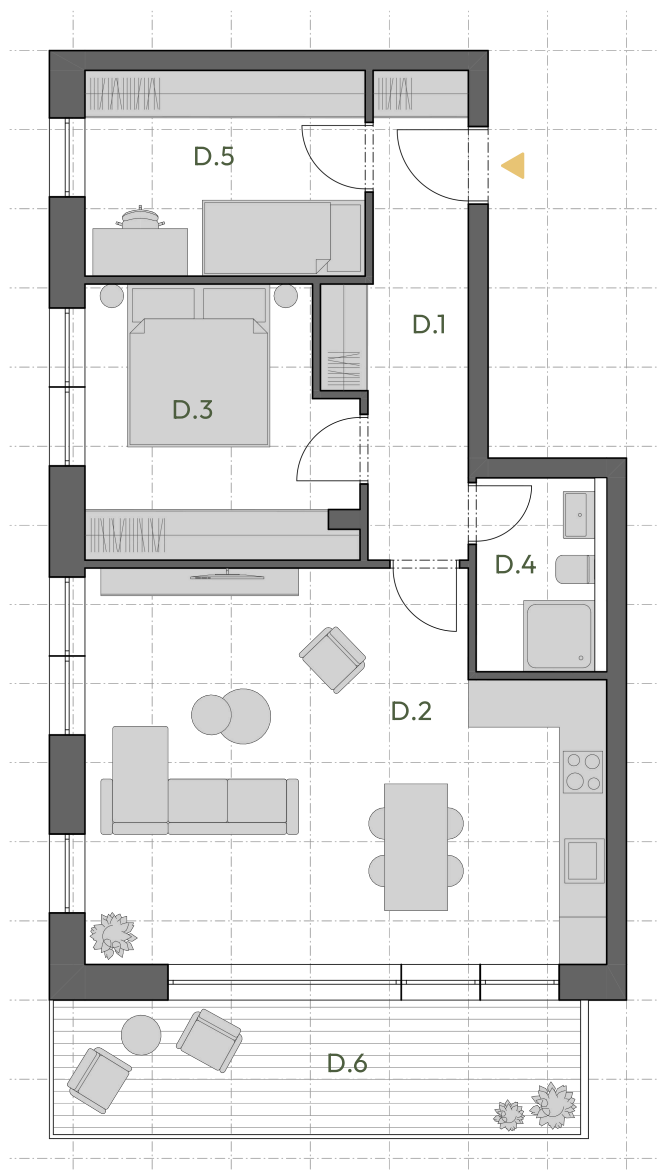


## Byt č. 2.D

Dispozice	<b>3+KK</b>
Podlahová plocha	<b>65,50 m<sup>2</sup></b>
Plocha balkonu	<b>11,80 m<sup>2</sup></b>
Podlaží	<b>2. nadzemní</b>
Sklep	<b>ano</b>



ozn.	účel místnosti	plocha m <sup>2</sup>
D.1	předsíň	8,50
D.2	obývací pokoj + kk	30,50
D.3	ložnice	11,20
D.4	koupelna + wc	3,90
D.5	pokoj	9,20
<b>Podlahová plocha</b>		<b>65,50</b>
D.6	balkon	11,80



PŮDORYS PODLAŽÍ  
Umístění bytu na patře



POHLED  
Umístění bytu



Tento list není podrobným stavebním výkresem a možnost určitých odchylek od skutečného provedení je vyhrazena.  
Plochy jednotlivých místností jsou pouze orientační. Vyobrazené zařízení v plánech bytů (kuch. linka, nábytek) není součástí dodávky. Rozsah dodávky je specifikován ve standardu.  
Způsob výpočtu podlahové plochy bytu v jednotce: Dle zákona č. 89/2012, podlahová plocha bytu ve smyslu nařízení vlády č. : 366/2013 sb.

**Chcete se dozvědět  
více detailů?**

Rádi vám projekt představíme osobně.

**Mgr. et Mgr. Eva Man**

realitní specialista

+420 724 912 912

eman@bravis.cz

