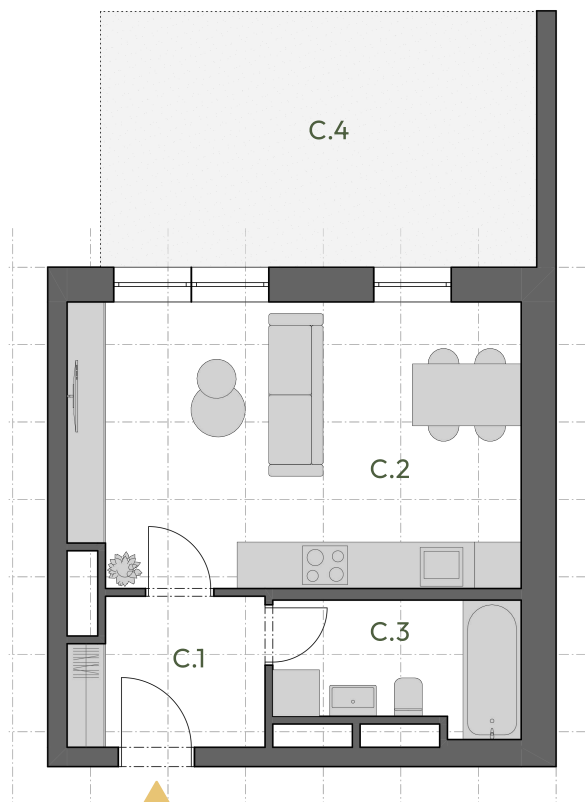


## Byt č. 1.C

Dispozice	1+KK
Podlahová plocha	33,60 m <sup>2</sup>
Plocha zahrady	18,50 m <sup>2</sup>
Podlaží	1. nadzemní
Sklep	ano



ozn.	účel místnosti	plocha m <sup>2</sup>
C.1	předsíň	4,70
C.2	obývací pokoj + kk	21,40
C.3	koupelna + wc	5,10
<b>Podlahová plocha</b>		<b>33,60</b>
C.4	zahrada	18,50



PŮDORYS PODLAŽÍ  
Umístění bytu na patře



POHLED  
Umístění bytu



Tento list není podrobným stavebním výkresem a možnost určitých odchylek od skutečného provedení je vyhrazena.  
Plochy jednotlivých místností jsou pouze orientační. Vyobrazené zařízení v plánech bytů (kuch. linka, nábytek) není součástí dodávky. Rozsah dodávky je specifikován ve standardu.  
Způsob výpočtu podlahové plochy bytu v jednotce: Dle zákona č. 89/2012, podlahová plocha bytu ve smyslu nařízení vlády č. : 366/2013 sb.

**Chcete se dozvědět  
více detailů?**

Rádi vám projekt představíme osobně.

**Mgr. et Mgr. Eva Man**

realitní specialista

+420 724 912 912

eman@bravis.cz

