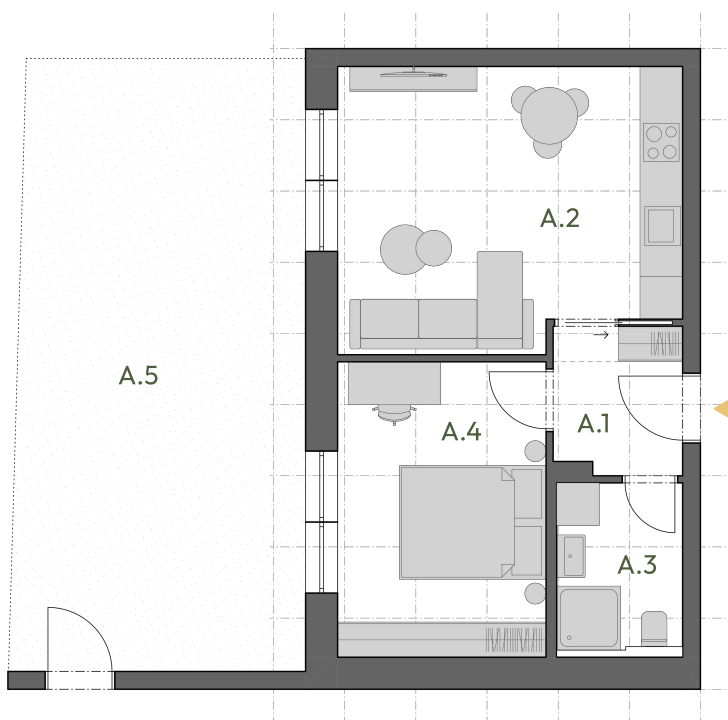


## Byt č. 1.A

Dispozice	2+KK
Podlahová plocha	40,30 m <sup>2</sup>
Plocha zahrady	35,70 m <sup>2</sup>
Podlaží	1. nadzemní
Sklep	ano



ozn.	účel místnosti	plocha m <sup>2</sup>
A.1	předsíň	3,70
A.2	obývací pokoj + kk	19,00
A.3	koupelna + wc	4,30
A.4	ložnice	12,20
<b>Podlahová plocha</b>		<b>40,30</b>
A.4	zahrada	35,70



### PŮDORYS PODLAŽÍ

Umístění bytu na patře



### POHLED

Umístění bytu



Tento list není podrobným stavebním výkresem a možnost určitých odchylek od skutečného provedení je vyhrazena.  
 Plochy jednotlivých místností jsou pouze orientační. Vyobrazené zařízení v plánech bytů (kuch. linka, nábytek) není součástí dodávky. Rozsah dodávky je specifikován ve standardu.  
 Způsob výpočtu podlahové plochy bytu v jednotce: Dle zákona č. 89/2012, podlahová plocha bytu ve smyslu nařízení vlády č. : 366/2013 sb.

## Chcete se dozvědět více detailů?

Rádi vám projekt představíme osobně.

**Mgr. et Mgr. Eva Man**

realitní specialista

+420 724 912 912

eman@bravis.cz

